

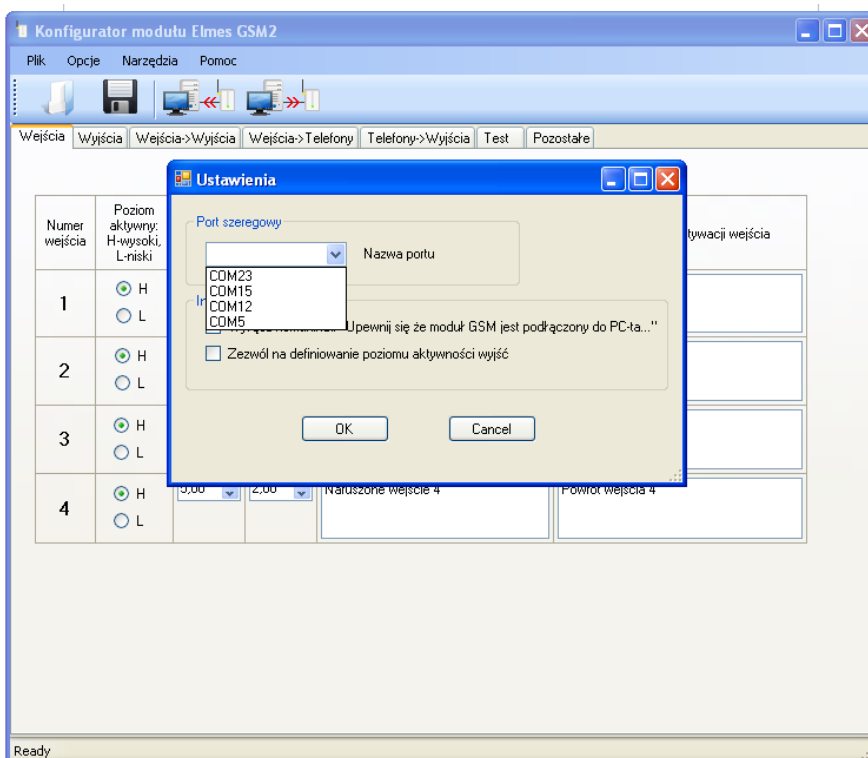
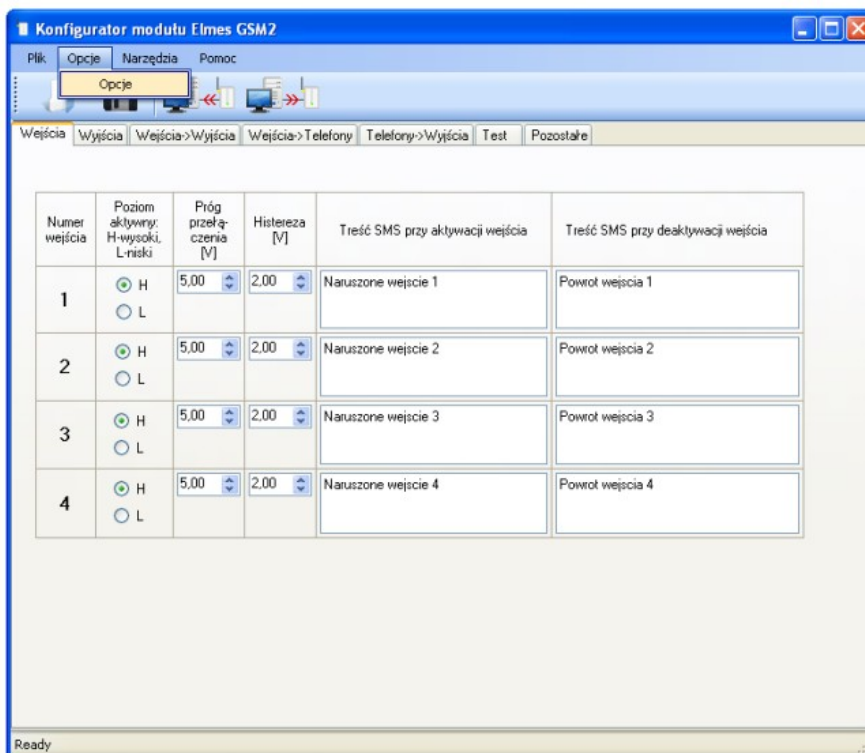
GSM 2

Instalacja:

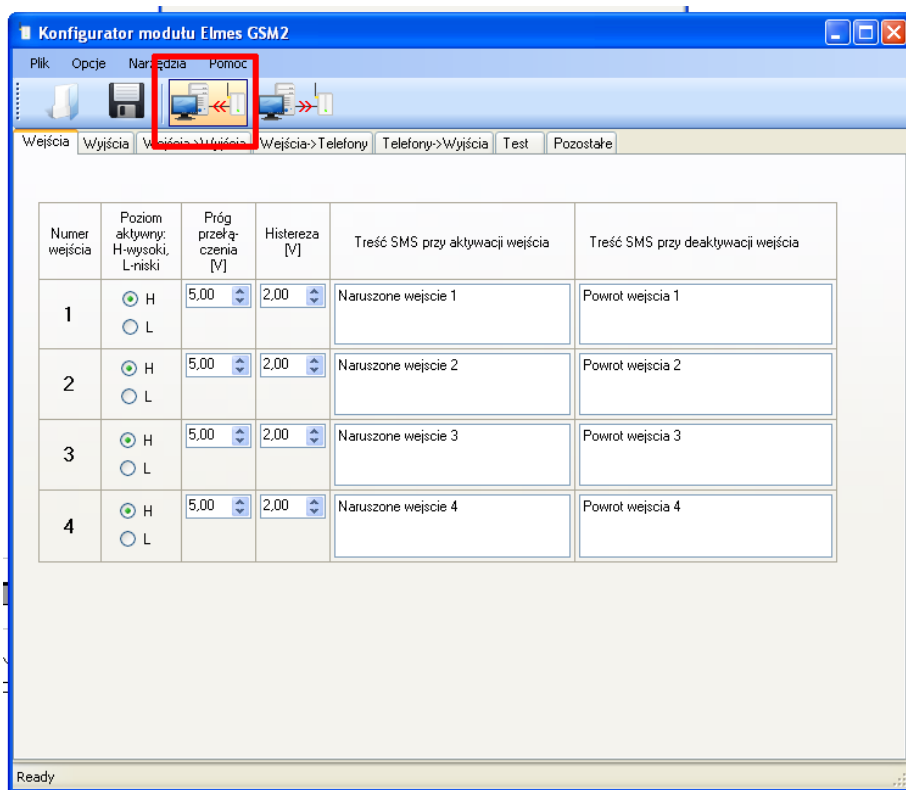
- Oprogramowanie Elmes GSM2
http://www.elmes.pl/admin/upload/pliki/GSM2_configurator.zip
- Sterowniki
<http://www.elmes.pl/admin/upload/pliki/2a.rar>

Uchomienie:

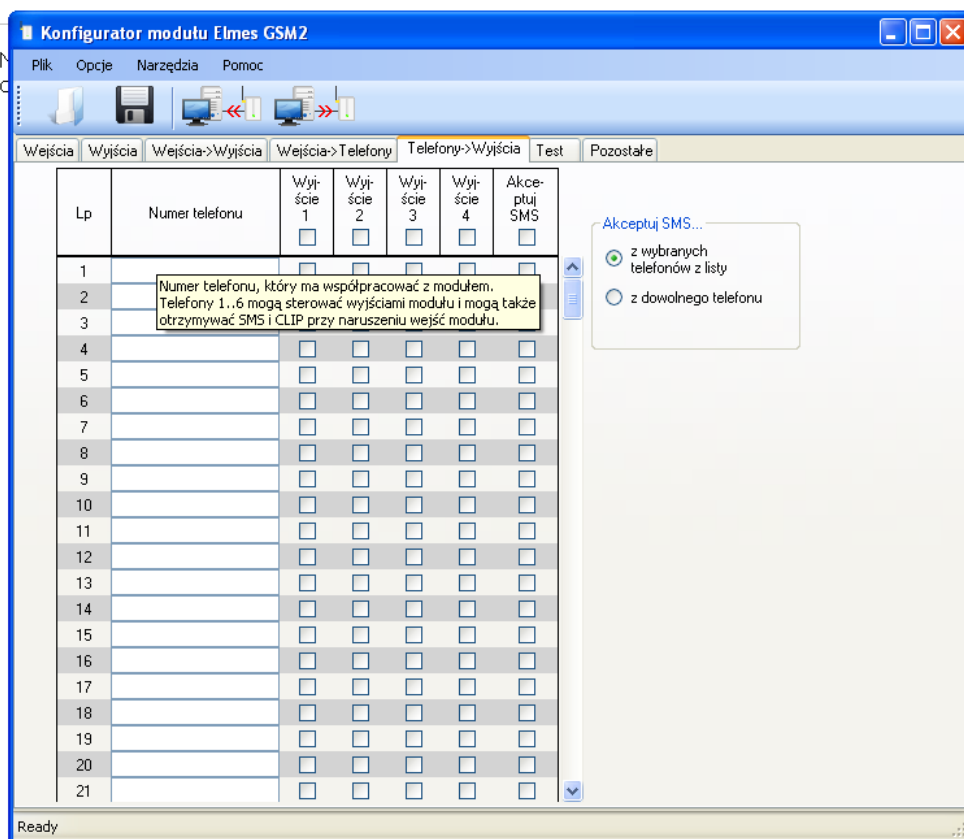
Podłączyć urządzenie do portu USB poprzez kabel miniUSB->USB, następnie włączyć zasilanie i zainstalować sterowniki oraz aplikację. W systemie powinno się zainstalować urządzenie pod odpowiednim portem COMx (x- numer portu). Następnie należy uruchomić aplikację i w opcjach wybrać port COM pod które podłączone jest urządzenie GSM.



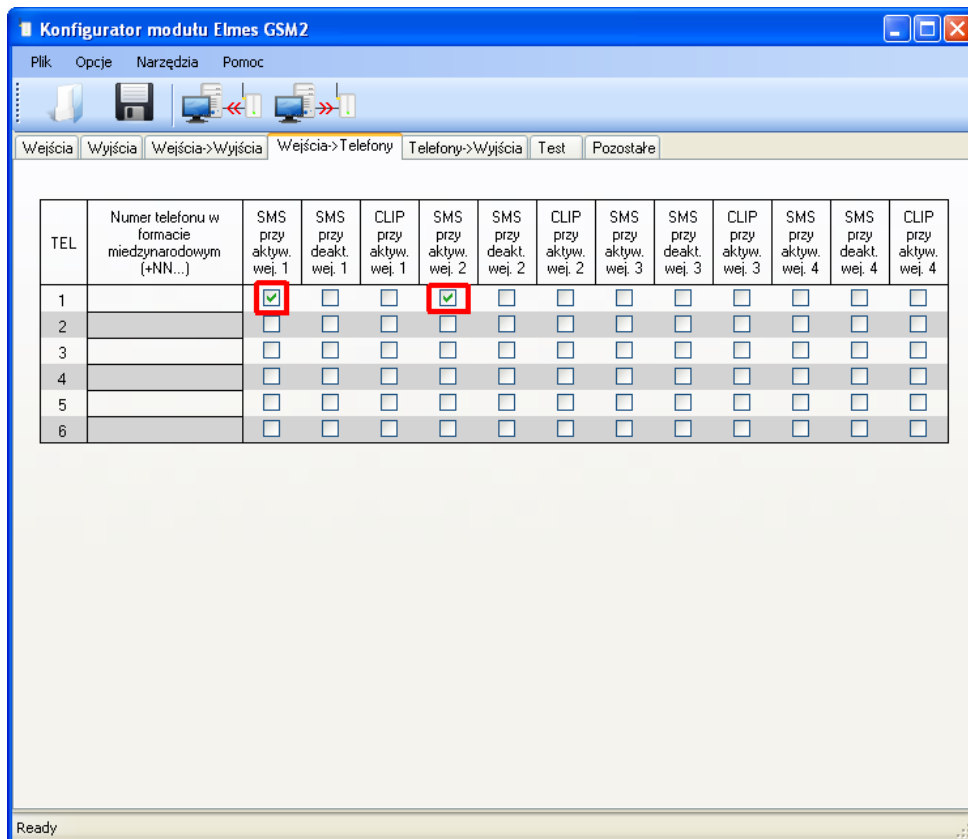
Następnie należy odczytać aktualną konfigurację urządzenia poprzez naciśnięcie przycisku odczyt



Następnie przechodzimy do zakładki **"TELEFONY->WYJŚCIA"** i wpisujemy numery telefonów dla powiadomień:

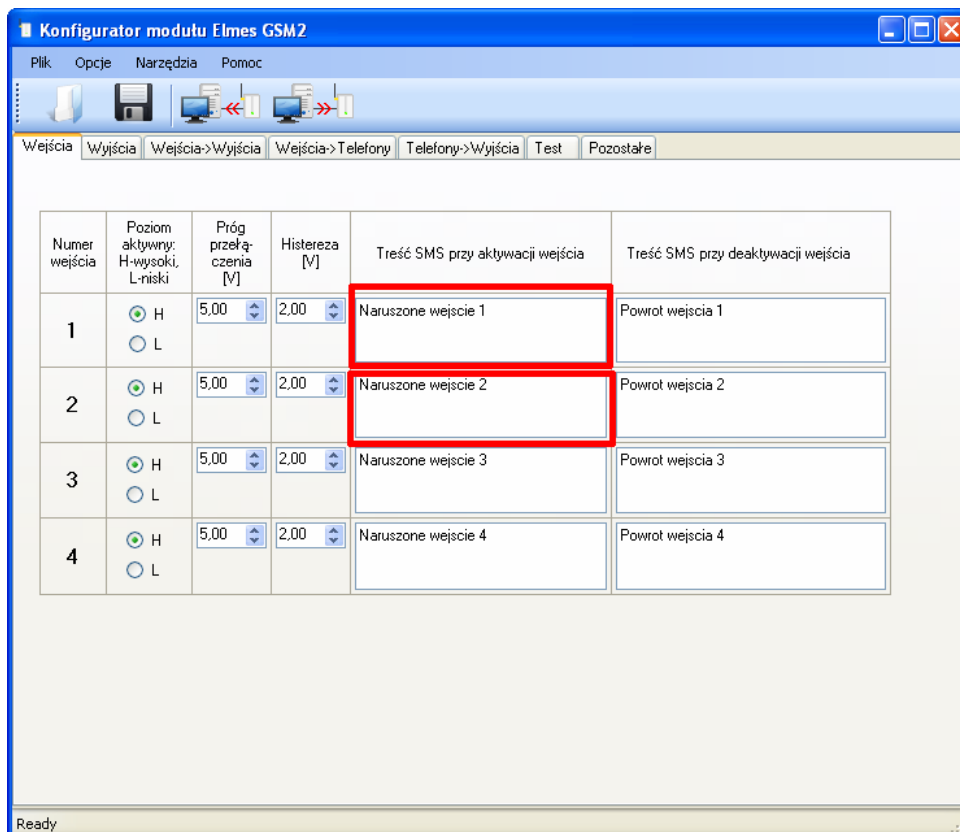


W kolejnym kroku trzeba przypisać numery telefonów dla odpowiednich wejść alarmowych. W tym celu należy przejść do zakładki **"WEJŚCIA->TELEFONY"**



Dla każdego numeru telefonu należy zaznaczyć opcje **"SMS przy aktywacji wejścia 2"** i/lub **"SMS przy aktywacji wejścia 1"**

Można również zmienić tekst SMSa w zakładce **"WEJŚCIA"**



Po skonfigurowaniu wszystkich parametrów należy zapisać aktualną/zmienioną konfigurację parametrów. W tym celu należy kliknąć na ikonkę i poczekać na wysłanie danych:

